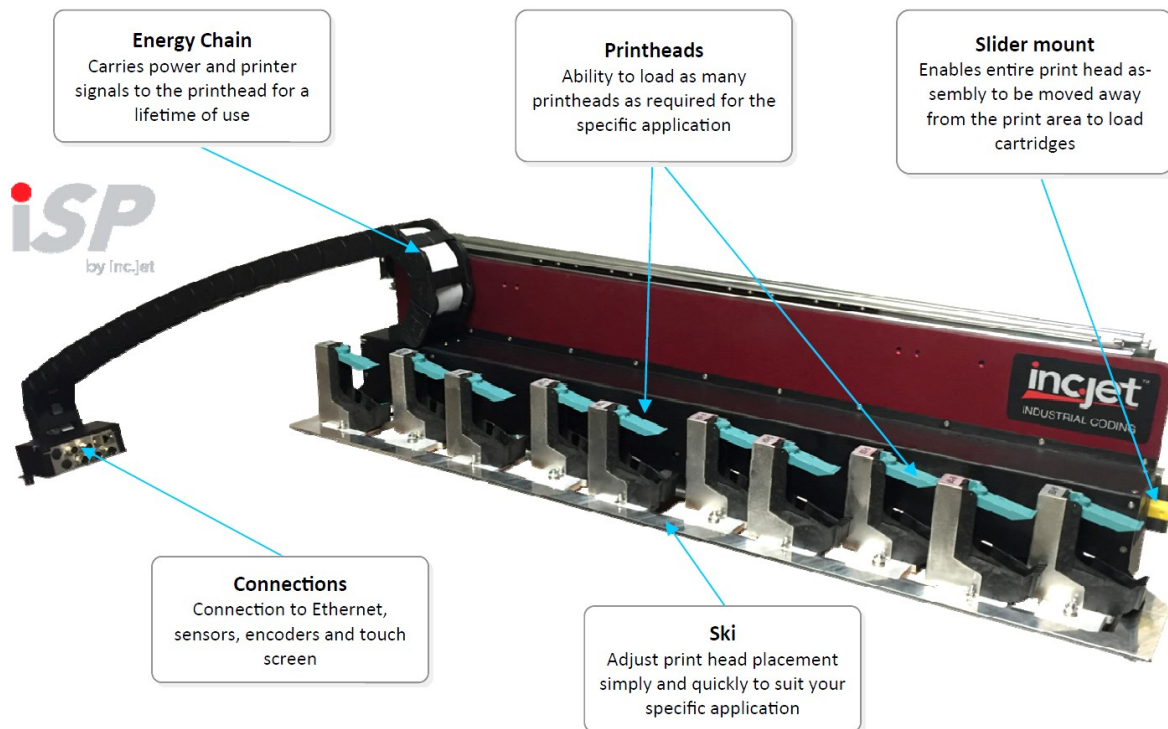


# Jet-E .iSP

**StickPack Drucksystem für VFFS  
bis zu 16 Bahnen je 1/2"  
Smart und kostengünstig**



Model	Max Foil Width	No. of Lanes Supported	Unit Size
iSP600	600mm	5 to 8	686mm x 210mm x 191mm
iSP800	800mm	9 to 12	866mm x 210mm x 191mm
iSP1000	1000mm	9 to 12	996mm x 210mm x 191mm
iSP1200	1200mm	13 to 16	1270mm x 210mm x 191mm



## Jet-E iSP *StickPack Inkjet-Drucklösung mit 1/2" Kartuschen*

### High Resolution Printing

Das hochauflösende iSP Drucksystem von inc.jet bietet eine vielseitige, kostengünstige und solide Lösung, um den Bedarf für variablen Datendruck im Bereich der Schlauchbeutel Füllmaschinen mit Versiegelung (FFS) zu decken. Entwickelt für einfache Integration, so daß mehrere Druckspuren gleichzeitig kodiert werden können, ohne dass Druckköpfe oder teure Lasersysteme aufwändig bewegt werden müssen. Die Einheit kann in fast jede VFFS-Maschine integriert werden, unabhängig vom Dichtungstyp, ob Kissen, Seitenfalten, Block oder Doy. Längs- und Querdruck können ebenfalls problemlos realisiert werden.

Mit geringem Platzbedarf, einem modularen Design und ohne Rücksichtnahme auf bewegliche Teile, bietet die iSP-Drucklösung maximale Verfügbarkeit, ist nahezu wartungsfrei und bietet lebenslange Garantie auf alle Drucksystemteile.

### Besserer Durchsatz

Obwohl inc.jet-Drucker mit Produktionsgeschwindigkeiten von über 160 m / min drucken können, ist dies nicht die Hauptverbesserung für den Durchsatz. Stattdessen ist es die Leichtigkeit, mit der das Drucksystem in wenigen Sekunden mit einem Minimum an Benutzereingriff gestartet werden kann, für maximale Produktivität.

- Maximale Verfügbarkeit zu jeder Zeit
- Seien Sie in Sekunden druckbereit
- Start mit nur einem Knopf



### Smartere Lösung

Die Software nutzt industrielle Touchscreen-Benutzerschnittstellen und verfügt über eine solide, zuverlässige Funktionalität mit der Fähigkeit, sich schnell in externe Systeme zu integrieren. Von Datenbanken zu anderen Geräten auf der Verpackungslinie.

- Nahtlose Integration in FFS-Maschinen
- Einfaches Druckvorlagen-Design
- Effektive Management- und Betriebssoftware

### Kostengünstiger

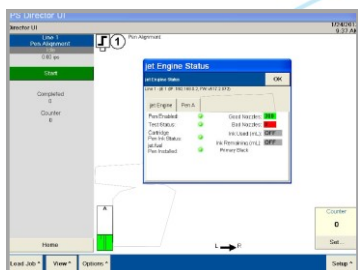
Bei TIJ-basierten Druckköpfen verwenden Sie nur die Tinte, die Sie drucken. Keine Verschwendung von Thermotransfer-Farbbändern und keine schmutzenden, stinkenden CIJ-Drucker, die Lösungsmittel an die Umgebung abgeben. Und sicherlich viel günstiger als komplexe Laser-basierte Systeme.

- Reduzierte Verbrauchsmaterialkosten
- Keine Wartungskosten
- Längere Zeit zwischen der Umstellung

## Jet-E iSP *Integrationslösung für Form Fill Sealers bis 16 Bahnen*



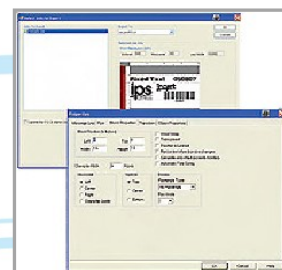
Jet-E .UNO mit 7" Panel



IPS Director – Jobs verwalten und laden



Karton Kennzeichnung



IPS Producer - Layout Design